



**CÂMARA MUNICIPAL DE EXTREMA**  
**VEREADOR "WALDOMIRO ANTÔNIO DA SILVA"**

RESOLUÇÃO Nº 171

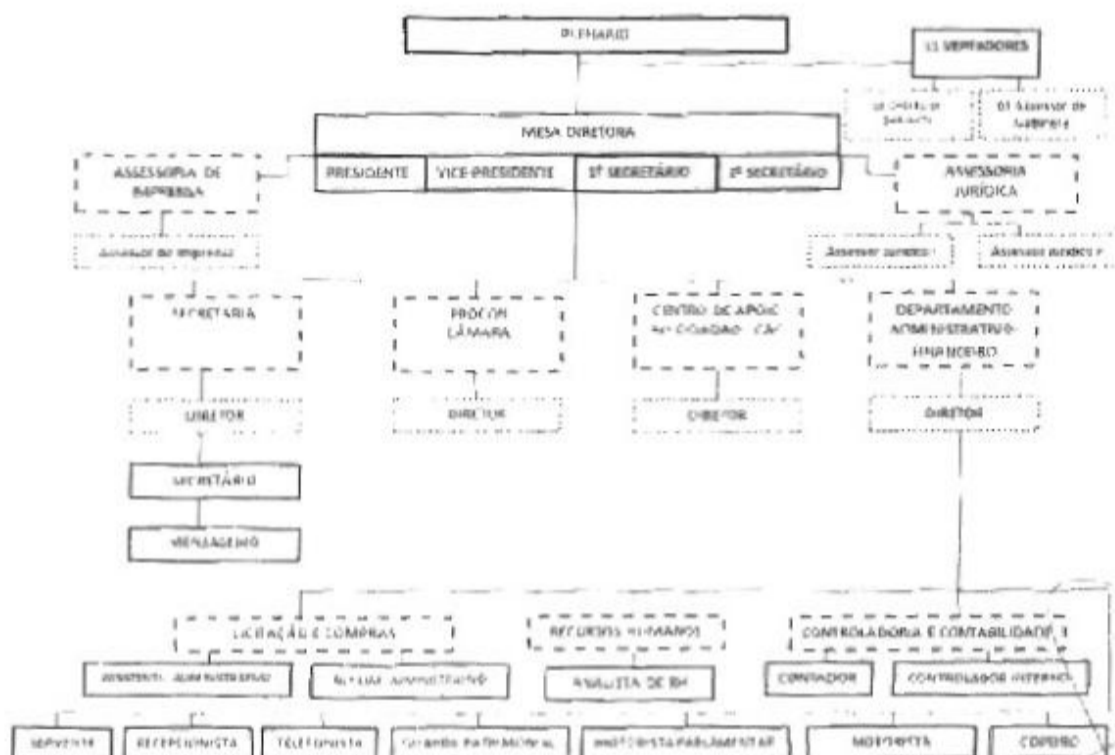
De 20 de maio de 2013

"Dispõe sobre alteração no Regimento Interno da Câmara Municipal de Extrema - Resolução nº 06/96 - e dá outras providências."

O PRESIDENTE DA CÂMARA MUNICIPAL DE EXTREMA, no uso de suas atribuições, faz saber que a Câmara aprovou e eu promulgo a seguinte Resolução.

Art 1º Esta resolução altera a Resolução nº 06/96 – Regimento Interno

Art 2º A Resolução 06/96 passa vigorar com a seguinte alteração, no tocante a Estrutura Orgânica.



Av Delegado Waldemar Gomes Pinto, 1626. Bairro Ponte Nova.

Extrema (MG). CEP 37.640-000

(35)3435-2623

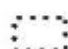
[www.camaraextrema.mg.gov.br](http://www.camaraextrema.mg.gov.br)



**CÂMARA MUNICIPAL DE EXTREMA**  
**VEREADOR "WALDOMIRO ANTÔNIO DA SILVA"**

Legenda:

 Departamentos

 Cargos Comissionados

 Cargos Eletivos

 Cargos Efetivos

Art. 3º. Esta Resolução entra em vigor na data de sua assinatura, revogando-se as disposições em contrário.



Marcio José Vieira  
Presidente



Juliano Maximino de Toledo  
Vice-Presidente



Danilo de Moraes  
1º Secretário



Luiz Fernando Ferreira  
2º Secretário

=====  
Av. Delegado Waldemar Gomes Pinto, 1626. Bairro Ponte Nova.  
Extrema (MG). CEP 37.640-000 (35)3435-2623  
[www.camaraextrema.mg.gov.br](http://www.camaraextrema.mg.gov.br)  
=====